



SŁOWO WSTĘPU

Portfolio przedstawia wybrane projekty i opracowania z mojego życia zawodowego obejmującego lata 2003-2019. W tym czasie współpracowałam z prestiżowymi pracowniami projektowymi z Poznania takimi jak **BEMARC ARCHITEKCI**, **ARCHIKWADRAT**, **ARCADA** czy **CALCA**. W ramach współpracy z powyższymi biurami realizowałam różne zadania projektowe - od koncepcji projektowych poprzez opracowania techniczne projektów budowlanych, wykonawczych a skończywszy na nadzorach na budowie. W jednym projekcie byłam członkiem zespołu, wykonującym część większego zadania projektowego, natomiast w innym byłam autorką i osobą koordynującą zadania zespołu. Charakter mojego udziału w konkretnym projekcie opisałam pod fotografiami, wizualizacjami, rysunkami zamieszczonymi w moim portfolio. W portfolio zamieszczone są również moje indywidualne realizacje wykonywane "po godzinach" w latach 2003-2018 lub w ramach mojej pracowni **AWiGu projekt**, której inauguracja nastąpiła z początkiem 2019 roku.

Wśród firm, dla których wykonywałam projekty są m.in.: **Monday Development S.A**, **Ataner Sp. z o.o.**, **HFJ Atrium PBH Sp. z o.o.** **Spółka Komandytowa**, **Aquanet S.A.**, **Wechta S.A.**, **Przedsiębiorstwo Inwestycyjno-budowlane BTM Sp. z o.o.**, **Forall Invest Michał Nowak**, **Celka & Frąckowiak Sp. z o.o.** **Sp. K.**, **Lpp S.A.**, **Carry Sp. z o.o.**, **CDRL S.A.**, **PBH S.A.**, **Siberika Polska Sp z o.o.**

Zapraszam do zapoznania się z opracowaniem.
z poważaniem

Alina Więcek-Guzińska
magister inżynier architekt, nr uprawnień 5/WPOKK/2013
wpisana na listę członków Izby Architektów RP pod nr WP-1206



Alina Więcek-Guzińska | PORTFOLIO_ARCHITEKTURA

BUDYNEK WIELORODZINNY Z USŁUGAMI PRZY UL. JELENIOGÓRSKIEJ W POZNANIU

Investor: Celka & Frąckowiak Sp. z o.o. Sp. K.
Powierzchnia terenu: 5 246 m²
Powierzchnia użytkowa: 4 207 m²
Ilość kondygnacji: 6 nadziemnych
Projekt: 2018-2019



DZIAŁANIA W RAMACH PROJEKTU

opracowanie projektu budowlanego w zakresie: rzuty kondygnacji, przekroje, elewacje, schematy pożarowe, opis techniczny, koncepcja zamienna budynku po uwagach urzędu
koordynacja międzybranżowa, uzgodnienia z rzeczoznawcami bhp, ppoż, sanepid
załatwianie spraw formalnych w urzędzie

projekt powstał w ramach współpracy z pracownią FOCUS - Studio Architektoniczne



DOM JEDNORODZINNY Z CZĘŚCIĄ USŁUGOWĄ PRZEZNACZONĄ NA ŻŁOBEK UL. POETYCKA, POZNAŃ

Investor: Waldemar i Renata Lewandowicz
Powierzchnia użytkowa: 344,5 m²
Ilość kondygnacji: 3
Projekt: 2017-2018, budynek w trakcie realizacji



DZIAŁANIA W RAMACH PROJEKTU

projekt koncepcyjny, budowlany oraz wykonawczy domu jednorodzinnego spełniającego jednocześnie wymagania dla żłobka 2-kondygnacyjnego (z 4 salami dla dzieci)
opracowania: pzt, rzuty kondygnacji, przekroje, elewacje, detale architektoniczne, opis, analiza obszaru oddziaływania budynku, charakterystyka energetyczna, schematy pożarowe, opis wytycznych użytkowych dla żłobka
uzgodnienia z inwestorem, rzeczoznawcami, wykonawcami



BUDYNEK WIELORODZINNY Z USŁUGAMI PRZY UL. ZJEDNOCZENIA W BIEDRUSKU - AURINIA

Inwestor: Przedsiębiorstwo Inwestycyjno-budowlane BTM Sp. z o.o.

Powierzchnia terenu: 9334 m²

Powierzchnia użytkowa: 6158,2 m²

Ilość kondygnacji: 4 kondygnacji nadziemne, 1 podziemna

Projekt: 2015-2017, realizacja: budynek w trakcie realizacji



DZIAŁANIA W RAMACH PROJEKTU

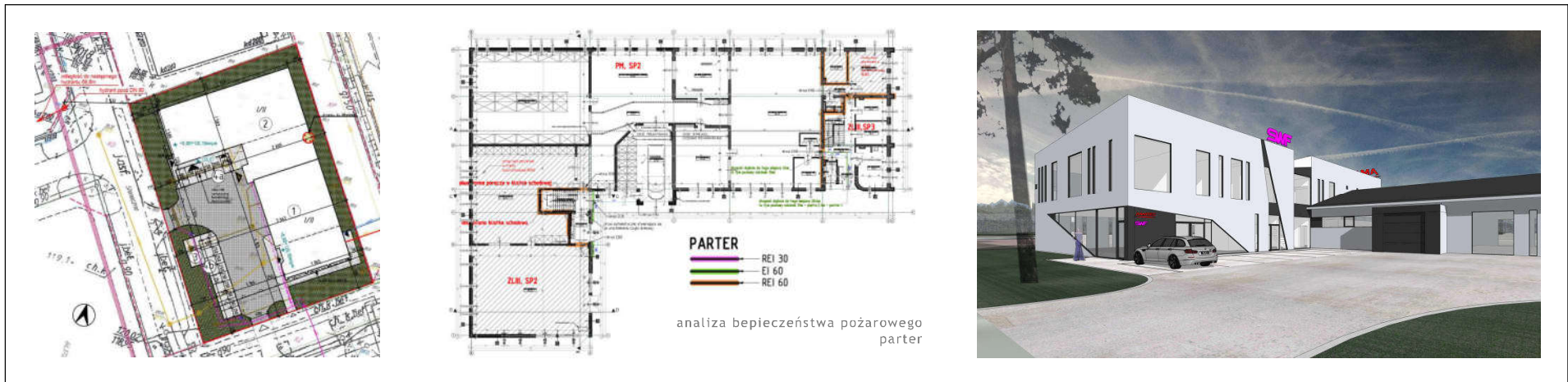
nadzór merytoryczny nad projektem
analiza zgodności projektu z przepisami budowlanymi, analizy następczenia, przestąpienia
analiza bezpieczeństwa pożarowego w obiekcie, schematy i operaty pożarowe
opracowanie detali wykonawczych

projekt powstał w ramach współpracy z pracownią CALCA



ROZBUDOWA, PRZEBUDOWA I ZMIANA SPOSOBU UŻYTKOWANIA BUDYNKU HANDLOWO-SERWISOWEGO Z CZĘŚCIĄ BIUROWĄ W RADWANICACH K/WROCŁAWIA

Inwestor: Inducta Polska Sp. z o.o.
Powierzchnia terenu: 3 314 m²
Powierzchnia użytkowa: 1 652 m²
Ilość kondygnacji: 2
Projekt: 2017, realizacja: 2018-2019



DZIAŁANIA W RAMACH PROJEKTU

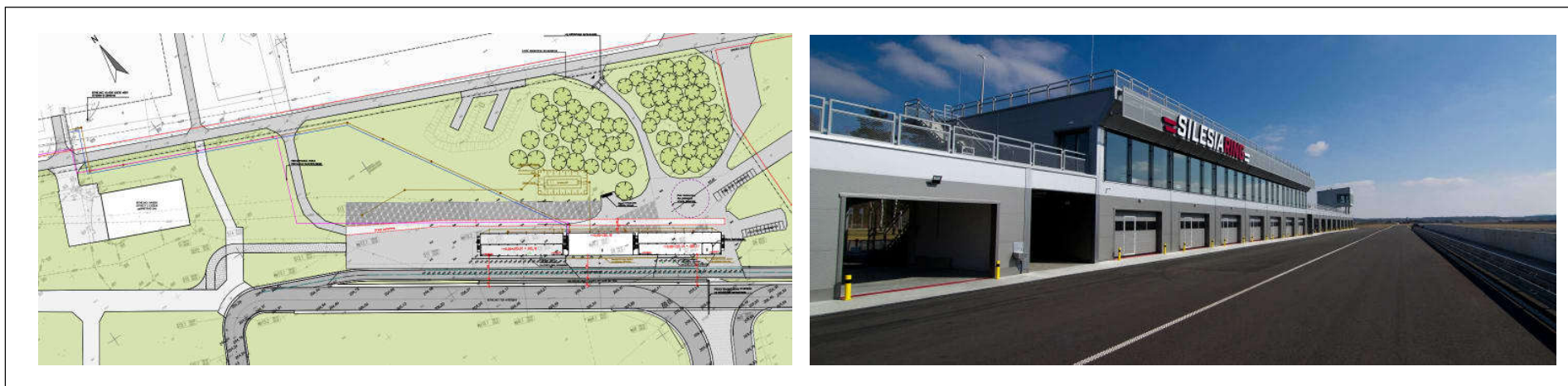
nadzór merytoryczny nad projektem budowlanym
kierowanie zespołem podwykonawców branżowych i rzeczoznawców, weryfikacja rysunków zespołu, wydawanie wytycznych
ustalanie standardów materiałowych, szczegółów technicznych
opracowanie rysunków budowlanych, opisów, analiz bezpieczeństwa pożarowego oraz zestawień wskaźnikowych i powierzchniowych

projekt powstał w ramach współpracy z pracownią CALCA



BUDYNEK USŁUGOWO - TECHNICZNY OBSŁUGUJĄCY TOR WYŚCIGOWY I LOTNISKO W KAMIENIU ŚLĄSKIM SILESIA RING

Inwestor: Tor Kamień Śląski Sp. z o.o.
Powierzchnia użytkowa: 2048,3 m²
Ilość kondygnacji: 2
Projekt: 2017, realizacja: 2017



DZIAŁANIA W RAMACH PROJEKTU

nadzór merytoryczny nad projektem budowlanym, zamiennym
opracowanie rysunków oraz opisów technicznych wraz z analizą obszaru oddziaływania budynku i analizą bezpieczeństwa pożarowego
kierowanie zespołem podwykonawców branżowych i rzeczoznawców, weryfikacja rysunków zespołu,
ustalanie harmonogramu, zakresu projektów, standardów materiałowych, szczegółów technicznych

projekt powstał w ramach współpracy z pracownią CALCA



ZESPÓŁ CZTERECH BUDYNKÓW MIESZKALNYCH PRZY UL. SZKÓLKARSKIEJ/BORÓWKOWEJ W SUCHYM LESIE

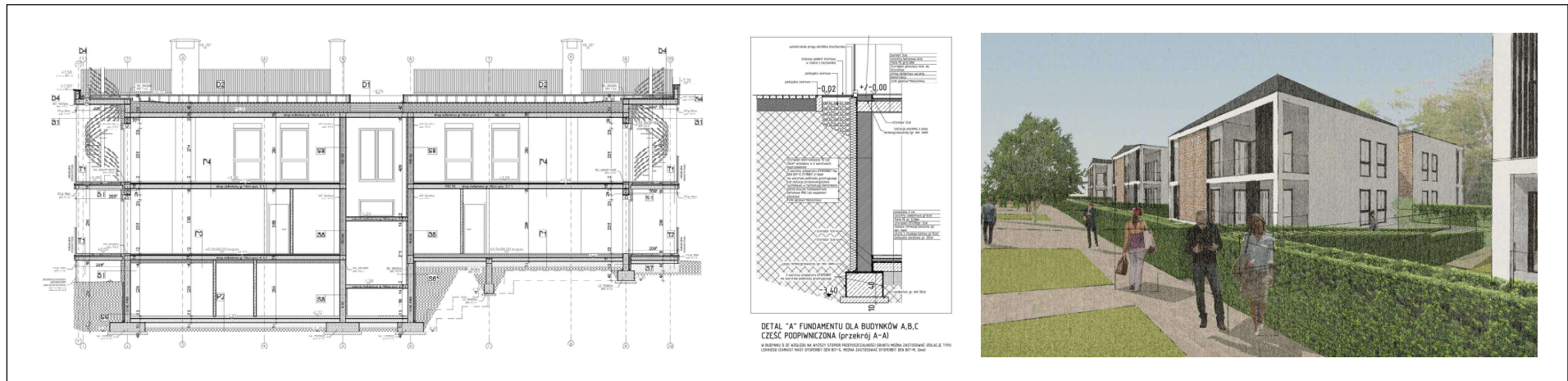
Investor: Forall Invest Michał Nowak

Powierzchnia terenu: 5 255 m²

Powierzchnia użytkowa: 2 600 m²

Ilość kondygnacji: 2 kondygnacji nadziemne, 1 podziemna

Projekt: 2017



DZIAŁANIA W RAMACH PROJEKTU

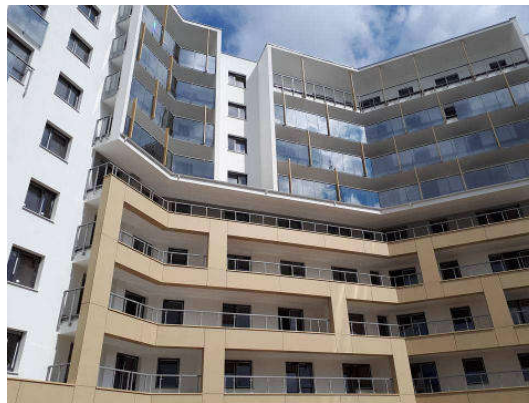
nadzór merytoryczny nad projektem od etapu budowlanego do wykonawczego
kierowanie zespołem projektowym oraz zespołem podwykonawców branżowych i rzeczoznawców, weryfikacja rysunków zespołu,
ustalanie harmonogramu, zakresu projektów, standardów materiałowych, szczegółów technicznych z inwestorem i specjalistami
opracowanie rysunków budowlanych, detali architektonicznych, opisów, analiz oraz zestawień wskaźnikowych i powierzchniowych
uczestnictwo w naradach koordynacyjnych z inwestorem i projektantami branżowymi

projekt powstał w ramach współpracy z pracownią CALCA



OSIEDLE MIESZKANIOWO - USŁUGOWE PRZY UL. MARCELIŃSKIEJ/ŚWIERZAWSKIEJ W POZNANIU OSIEDLE NOWY MARCELIN - ETAP I (budynek A1, A2)

Inwestor: Ataner Sp. z o.o.
Powierzchnia użytkowa bud A1, A2: 8 170 m²
Ilość kondygnacji: 9 nadziemnych, 1 podziemna (hala garażowa)
Projekt: 2015, realizacja: 2017-2019



DZIAŁANIA W RAMACH PROJEKTU

opracowania projektów budowlanych oraz wykonawczych, m.in. rzuty, przekroje, elewacje, zestawienia wyposażenia, opisy techniczne, detale budowlane
analiza bezpieczeństwa pożarowego
koordynacja międzybranżowa projektu

projekt powstał w ramach współpracy z pracownią ARCADEA sp. z o.o.



OSIEDLE MIESZKANIOWO - USŁUGOWE PRZY UL. WARSZAWSKIEJ/WIELKOPOLSKIEJ W KOSTRZYNIĘ WLKP OSIEDLE RYCERZA KOSTRO - II ETAP (BUDYNEK B)

Inwestor: HFJ Atrium PBH Sp. z o.o. Spółka Komandytowa
Powierzchnia użytkowa: 3 530 m²
Ilość kondygnacji: 5
Projekt: 2014, realizacja: 2015-2016



DZIAŁANIA W RAMACH PROJEKTU

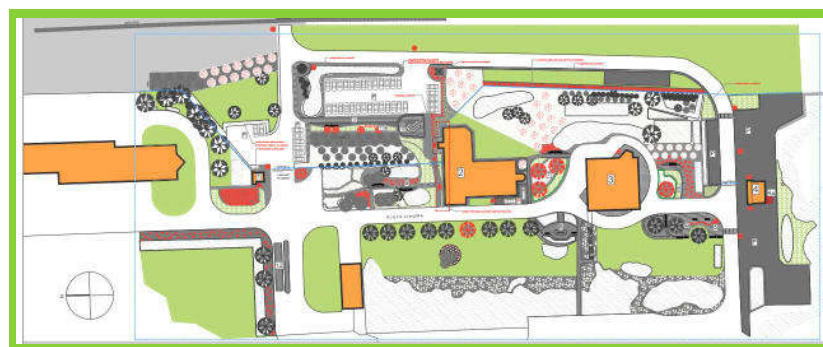
koncepcja bryły, projekt budowlany, projekt wykonawczy, nadzór autorski na budowie
kierowanie zespołem projektowym oraz zespołem podwykonawców branżowych i rzeczoznawców, weryfikacja rysunków zespołu, wydawanie wytycznych, definiowanie zakresu pracy dla poszczególnych członków zespołu
uczestnictwo w naradach koordynacyjnych z inwestorem i projektantami branżowymi
reprezentowanie inwestora w instytucjach i urzędach, załatwianie spraw formalnych, uzyskiwanie pozwoleń, uzgodnień
ustalanie harmonogramu, zakresu projektów, standardów materiałowych, szczegółów technicznych
opracowanie rysunków budowlanych, opisów, analiz oraz zestawień wskaźnikowych i powierzchniowych

projekt powstał w ramach współpracy z pracownią ARCADEA sp. z o.o.



KONCEPCJA ZAGOSPODAROWANIA I REWITALIZACJI TERENU CENTRALNEJ OCZYSZCZALNI ŚCIEKÓW W KOZIEGŁOWACH

Inwestor: Aquanet S.A.
Powierzchnia terenu: ok. 34 ha
Projekt: 2014



DZIAŁANIA W RAMACH PROJEKTU

kierowanie zespołem projektowym oraz zespołem podwykonawców branżowych, weryfikacja rysunków zespołu, wydawanie wytycznych, definiowanie zakresu pracy dla poszczególnych członków zespołu opracowanie projektu urbanistycznego tras pieszo - jezdnych oraz projektu rewitalizacji zieleni i poszczególnych budynków na terenie COŚ koncepcja budynku wartowni, przygotowanie wniosku o wydanie decyzji o lokalizacji celu publicznego wariantowe rozwiązania oświetlenia kopuł hermetyzujących na osadnikach wstępnych

projekt powstał w ramach współpracy z pracownią ARCADĄ sp. z o.o.



ZESPÓŁ BUDYNKÓW WIELORODZINNYCH Z USŁUGAMI PRZY UL. HEWELIUSZA/PALACZA W POZNANIU - HEVELIA

Inwestor: Monday Palacza Sp. z o.o. Spółka Komandytowo-Akcyjna

Powierzchnia terenu: 12 550 m²

Powierzchnia użytkowa: 13 000 m²

Ilość kondygnacji: 5 kondygnacji nadziemnych, 1 podziemna (hala garażowa)

Projekt: 2011-2012, realizacja: 2012-2013



DZIAŁANIA W RAMACH PROJEKTU

kierowanie zespołem projektowym oraz zespołem podwykonawców branżowych i rzeczoznawców na etapie projektu budowlanego, weryfikacja rysunków zespołu, wydawanie wytycznych, definiowanie zakresu pracy dla poszczególnych członków zespołu

ustalenie harmonogramu, zakresu projektów, standardów materiałowych, szczegółów technicznych
opracowanie rysunków budowlanych, opisów, analiz oraz zestawień wskaźnikowych i powierzchniowych
uczestnictwo w naradach koordynacyjnych z inwestorem i projektantami branżowymi

projekt powstał w ramach współpracy z pracownią ARCADA sp. z o.o.



OSIEDLE MIESZKANIOWO - USŁUGOWE PRZY UL. MARCELIŃSKIEJ/WAŁBRZYSKIEJ/ŚWIERZAWSKIEJ W POZNANIU OSIEDLE MARCELIN - KONCEPCJA

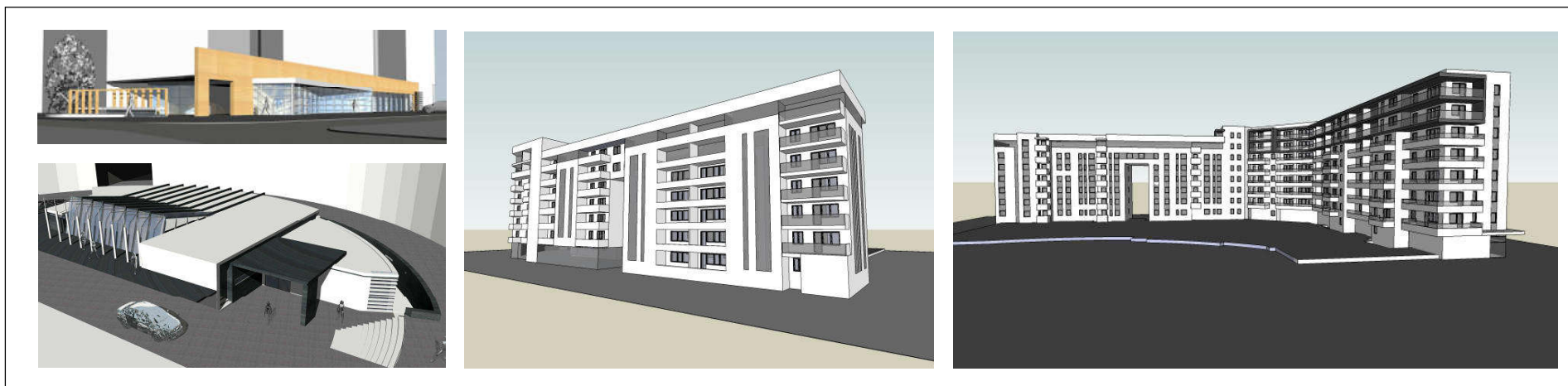
Inwestor: Ataner Sp. z o.o.

Powierzchnia terenu: 40 845 m²

Powierzchnia użytkowa: 65 000 m²

Ilość kondygnacji: 6-9 nadziemnych, 1 podziemna (hala garażowa)

Projekt: 2008



DZIAŁANIA W RAMACH PROJEKTU

projekt koncepcyjny: bryły galerii handlowej, pływalni, budynków mieszkalno -
usługowych E, F1, F2 (II etap realizacji osiedla)
projekty koncepcyjne układów funkcjonalnych poszczególnych budynków
opracowanie projektów budowlanych i wykonawczych dla poszczególnych etapów
osiedla, wizyty na budowie, koordynacja międzybranżowa

projekt powstał w ramach współpracy z pracownią ARCADA sp. z o.o.



OSIEDLE MIESZKANIOWO - USŁUGOWE PRZY UL. MARCELIŃSKIEJ/WAŁBRZYSKIEJ/ŚWIERZAWSKIEJ W POZNANIU OSIEDLE MARCELIN - ETAP I (budynek A), ETAP II (budynek E, F2, G)

Inwestor: Ataner Sp. z o.o.

Powierzchnia użytkowa bud A (I etap): 5 482 m²

Powierzchnia użytkowa bud E, F2, G (II etap): 7 829 m²

Ilość kondygnacji: 7-8 nadziemnych, 1 podziemna (hala garażowa)

Projekty: 2010-2011, realizacja: 2011-2012



DZIAŁANIA W RAMACH PROJEKTU

opracowania projektów budowlanych oraz wykonawczych, m.in. rzuty, przekroje, elewacje, zestawienia wyposażenia, detale architektoniczne, katalogi mieszkań, projekty wnętrz klatek schodowych
koordynacja międzybranżowa projektu
analiza budynków pod kątem zagadnień z charakterystyki energetycznej oraz ochrony przeciwpożarowej
koordynacja realizacji projektu na budowie

projekt powstał w ramach współpracy z pracownią ARCADEA sp. z o.o.



OSIEDLE MIESZKANIOWO - USŁUGOWE PRZY UL. WARSZAWSKIEJ/WIELKOPOLSKIEJ W KOSTRZYNIĘ WLKP OSIEDLE RYCERZA KOSTRO - KONCEPCJA

Investor: HFJ Atrium PBH Sp. z o.o. Spółka Komandytowa

Powierzchnia terenu: 26 311 m²

Powierzchnia użytkowa: 24 000 m²

Ilość kondygnacji: 3-6

Projekt: 2008



DZIAŁANIA W RAMACH PROJEKTU

koncepcja rozwiązań funkcjonalnych mieszkań i lokali usługowych dla I i II etapu osiedla
koncepcja bryły dla I i II etapu osiedla
opracowanie rozwiązań komunikacyjnych całości założenia oraz w podziale na etapy realizacji
koordynacja międzybranżowa

projekt powstał w ramach współpracy z pracownią ARCADA sp. z o.o.



OSIEDLE MIESZKANIOWO - USŁUGOWE PRZY UL. WARSZAWSKIEJ/WIELKOPOLSKIEJ W KOSTRZYNIĘ WLKP OSIEDLE RYCERZA KOSTRO - I ETAP (budynek A)

Inwestor: HFJ Atrium PBH Sp. z o.o. Spółka Komandytowa
Powierzchnia użytkowa: 7 110 m²
Ilość kondygnacji: 5-6
Projekt: 2008, realizacja: 2010-2011



DZIAŁANIA W RAMACH PROJEKTU

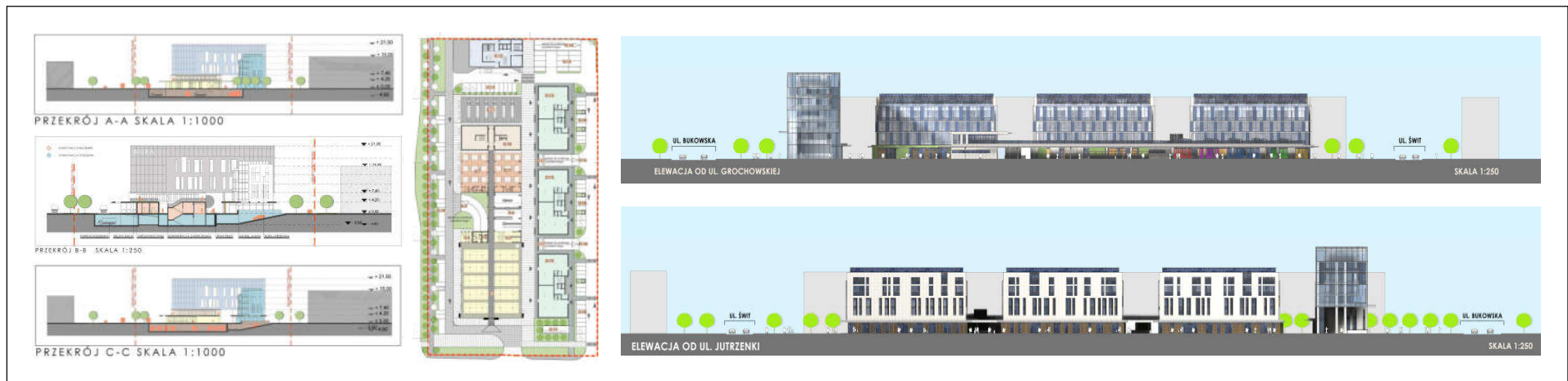
opracowania projektów budowlanych oraz wykonawczych, m.in. rzuty, przekroje, elewacje, zestawienia wyposażenia, detale architektoniczne, opisy techniczne, katalogi mieszkań, projekty wnętrz klatek schodowych
koordynacja międzybranżowa projektu, konsultacje z rzeczoznawcami, specjalistami
załatwianie spraw formalnych w urzędzie
analiza budynków pod kątem zagadnień z charakterystyki energetycznej oraz wymagań ochrony przeciwpożarowej
nadzory autorskie na budowie

projekt powstał w ramach współpracy z pracownią ARCADA sp. z o.o.



KONKURS ARCHITEKTONICZNY NA ZAGOSPODAROWANIE TERENU W REJONIE ULIC ŚWIT, GROCHOWSKA, BUKOWSKA II NAGRODA

Powierzchnia terenu: 1,4 ha
Ilość kondygnacji: 3-6
Projekt: 2009



DZIAŁANIA W RAMACH PROJEKTU

opracowanie planu zagospodarowania terenu wraz z układami funkcjonalnymi poszczególnych budynków wchodzących w skład założenia urbanistycznego
wykonanie analiz urbanistycznych terenu
opracowanie przekrojów

projekt powstał w ramach współpracy z pracownią ARCADEA sp. z o.o.

Alina Więcek-Guzińska

PORTFOLIO_ARCHITEKTURA



KONKURSY ARCHITEKTONICZNE WYKONYWANE W RAMACH WSPÓŁPRACY Z BIUREM ARCHITEKTONICZNYM ARCADA SP.Z O.O.

- Konkurs na zabudowę kwartału przy ul. Marcinkowskiego (rys. 1)
 - Konkurs na przebudowę siedziby centrum prasowego MTP
 - Konkurs na budynek biurowy przy ul. Piątkowskiej (konkurs prywatny, rys. 2)
 - Konkurs na opracowanie projektu architektonicznego siedziby Urzędu Marszałkowskiego i Sejmiku Województwa Wielkopolskiego
 - Konkurs na projekt budynku Wyższej Szkoły Logistyki zlokalizowanej przy ul. Wenecjańskiej w Poznaniu - III nagroda (rys. 3, rys. 4)
- Projekty: 2008-2010 r.



DZIAŁANIA W RAMACH PROJEKTÓW

- konceptcje planów zagospodarowania terenu wraz z układami funkcjonalnymi poszczególnych kondygnacji projektowanych budynków
- analizy urbanistyczne, opisy
- opracowania graficzne przekrojów, elewacji, rzutów



ADAPTACJA BUDYNKU ZABYTKOWEGO W ŁĄDKU ZDROJU NA HOTEL - PENSJONAT

Inwestor: Jacek May
Powierzchnia działki: 2 297 m²
Powierzchnia użytkowa: 1 613 m²
Ilość kondygnacji: 5
Projekt: 2008



DZIAŁANIA W RAMACH PROJEKTU

koncepcja rozwiązań funkcjonalnych budynku w ramach programu obejmującego 4 kondygnacje pokoi hotelowych, restaurację, salę konferencyjną, lokal usługowy
projekt uzyskał akceptację konserwatora zabytków

projekt powstał w ramach współpracy z pracownią ARCADEA sp. z o.o.



BUDYNEK MIESZKALNO-USŁUGOWY PRZY UL. GARBARY/SZYPERSKA W POZNANIU

Inwestor: Wechta S.A.
Powierzchnia użytkowa: 26 000 m²
Ilość kondygnacji: 7
Projekt: 2007, realizacja: 2007-2008



DZIAŁANIA W RAMACH PROJEKTU

koordynacja międzybranżowa projektu na etapie wykonawczym
analiza poprawności konstrukcyjnej budynku
detale wykończenia wnętrz, detale wykończenia elewacji (gzysmy, balkony)

projekt powstał w ramach współpracy z pracownią ARCHIKWADRAT



BUDYNEK JEDNORODZINNY PRZY UL. SWARZĘDZKIEJ W SWARZĘDZU - GORTATOWIE

Investor: Marcin Baczewski, Edward Baczewski
Powierzchnia użytkowa: 296 m²
Ilość kondygnacji: 2
Projekt i realizacja: 2006-2007



DZIAŁANIA W RAMACH PROJEKTU

projekt budowlany oraz wykonawczy domu jednorodzinnego
opracowania: wizualizacje, rzuty kondygnacji, przekroje, elewacje, detale architektoniczne, opis,
uzgodnienia z inwestorem, rzeczoznawcami, wykonawcami

projekt powstał w ramach współpracy z pracownią BEMARC ARCHITEKCI

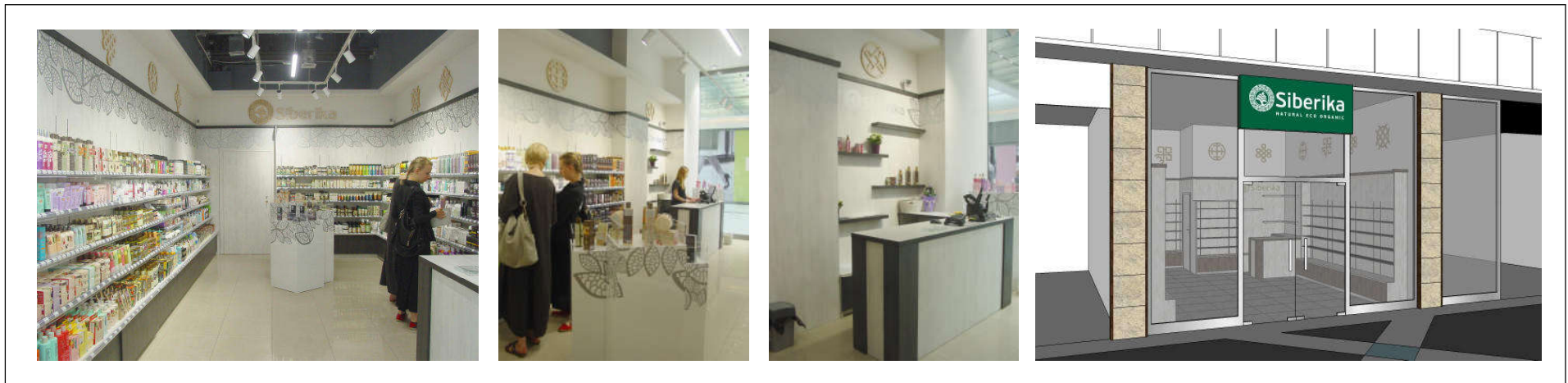




Alina Więcek-Guzińska | PORTFOLIO_WNĘTRZA

PROJEKTY SKLEPÓW SIECI "SIBERIKA"

Inwestor: Siberika Polska Sp z o.o.
Powierzchnia użytkowa: 20-40 m2
Projekty i realizacje: 2016



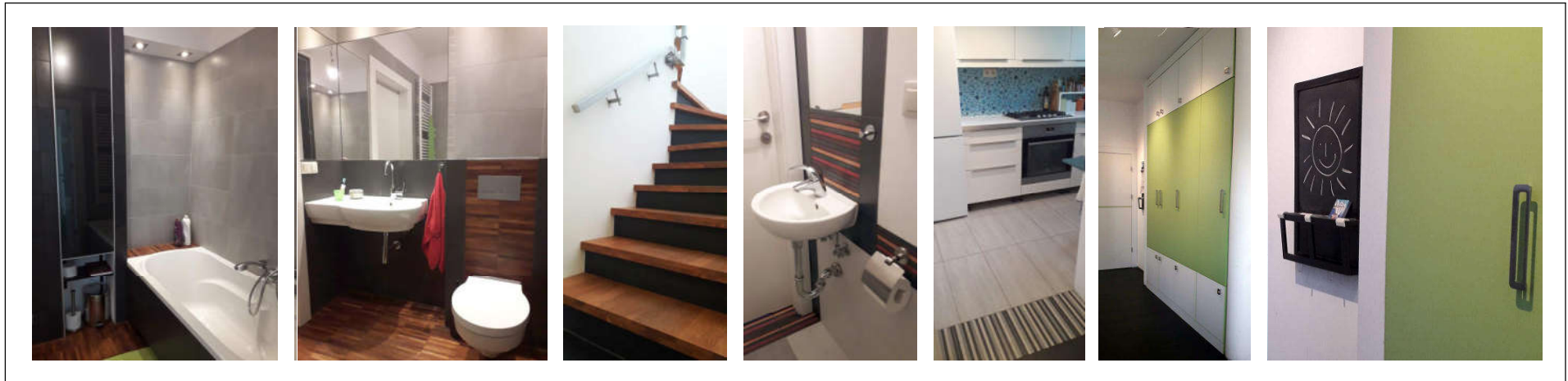
DZIAŁANIA W RAMACH PROJEKTÓW

adaptacje projektu typowego sklepu sieci "SIBERIKA" w lokalach na terenie Poznania (w C.H. Malta, C.H. Auchan w Swadzimiu, w C.H. King Cross)
w zakresie opracowania: rzuty budowlane, rozmieszczenie mebli i wyposażenia, rzuty posadzek, układ elektryczny, układ sufitów wraz z rozmieszczeniem oświetlenia, kładę ścian, projekt witryny oraz szyldu reklamowego
zakres projektów poszerzany w zależności od wymagań centrum handlowego, w którym realizowana była inwestycja
koordynacja międzybranżowa, uzyskiwanie uzgodnień rzeczoznawców



PROJEKT WNĘTRZ BUDYNKU JEDNORODZINNEGO POZNAŃ

Inwestor: Alina i Przemysław Guzińscy
Powierzchnia użytkowa: 116,9 m²
Ilość kondygnacji: 2
Projekt i realizacja: 2012



DZIAŁANIA W RAMACH PROJEKTU

projekt koncepcyjny i wykonawczy wnętrza domu jednorodzinnego
dobór materiałów, kolorystyki, projekt i dobór opraw oświetleniowych
rysunki wykonawcze mebli i wyposażenia, nadzór nad realizacją



OSIEDLE MIESZKANIOWO - USŁUGOWE PRZY UL. WARSZAWSKIEJ/WIELKOPOLSKIEJ W KOSTRZYNI WLKP OSIEDLE RYCERZA KOSTRO - WNĘTRZA KLATEK SCHODOWYCH (I, II ETAP)

Investor: HFJ Atrium PBH Sp. z o.o. Spółka Komandytowa
Ilość kondygnacji: 5-6
Projekt i realizacja: 2011, 2016



DZIAŁANIA W RAMACH PROJEKTU

projekt i opracowanie aranżacji wnętrz klatek schodowych (układ sufitów, dobór oświetlenia, układy posadzek, dobór okładzin ściennych)
rysunki wykonawcze wyposażenia (balustrady wewnętrzne, obudowa szachtów instalacyjnych)

projekt powstał w ramach współpracy z pracownią ARCADA sp. z o.o.



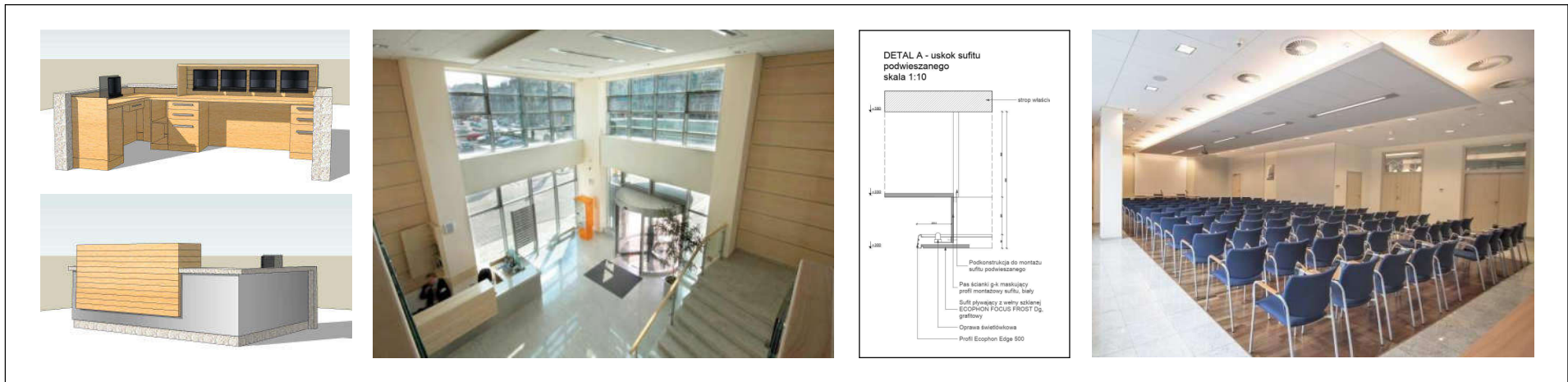
WIEŻOWIEC "OMEGA" KLASY A POZNAŃ, UL. DĄBROWSKIEGO 79

Inwestor: Ataner Sp. z o.o.

Powierzchnia użytkowa: 7 600 m²

Ilość kondygnacji: 15 kondygnacji nadziemnych, 2 podziemne (hala garażowa)

Projekt: 2008, realizacja: 2009



DZIAŁANIA W RAMACH PROJEKTU

projekty wnętrz hallu wejściowego, korytarza oraz sal konferencyjnych (układ sufitów, posadzek, okładzin ściennych)
projekty wykonawcze wyposażenia (łada recepcyjna)
opracowanie detali wykonawczych balustrad wewnętrznych i zewnętrznych
dobór oświetlenia zewnętrznego (ulicznego)

projekt powstał w ramach współpracy z pracownią ARCADA sp. z o.o.



BUDYNEK MIESZKALNO-USŁUGOWY PRZY UL. RYNARZEWSKIEJ 3 W POZNANIU

Inwestor: Ataner Sp. z o.o.
Powierzchnia użytkowa: 24 000 m²
Ilość kondygnacji: 3-6
Projekt i realizacja: 2008



DZIAŁANIA W RAMACH PROJEKTU

projekt i opracowanie aranżacji wnętrz klatek schodowych (układ sufitów, dobór oświetlenia, układy posadzek, dobór okładzin ściennych)
ponadto:
opracowanie kolorystyki elewacji,
projekty i opracowania detali wykonawczych (brama wejściowa z domofonem, pergola - moduł powtarzalny, wiata na odpady, balustrady balkonowe)

projekt powstał w ramach współpracy z pracownią ARCADA sp. z o.o.



PROJEKT SKLEPU "COCCODRILLO" POZNAŃ, C.H. STARY BROWAR

Investor: CDRL S.A., Pianowo, ul. Kwiatowa 2
Powierzchnia użytkowa: 63 m²
Projekt i realizacja: 2006-2007



DZIAŁANIA W RAMACH PROJEKTU

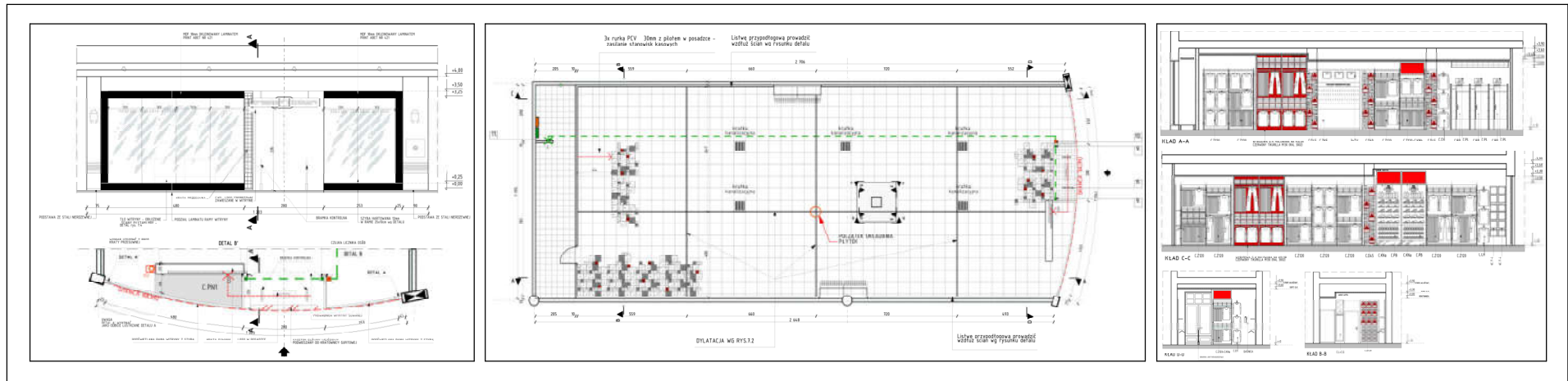
projekt koncepcyjny, budowlany i wykonawczy wnętrz sklepu, elementów wyposażenia i reklamy wraz z uzgodnieniami rzeczoznawców w zakresie opracowania: wizualizacje wnętrza, wizualizacje wyposażenia, rzuty budowlane, rzuty posadzek, rozmieszczenie mebli i wyposażenia, układ elektryczny, układ sufitów wraz z rozmieszczeniem oświetlenia, kłady ścian, projekt witryny oraz szyldu reklamowego, projekty wykonawcze mebli, zestawienia elementów wykończenia oraz wyposażenia koordynacja międzybranżowa, nadzór nad wykonawstwem mebli oraz wnętrz

projekt powstał w ramach współpracy z pracownią Bemarc Architekci



PROJEKTY SKLEPÓW SIECI "CROPP TOWN"

Investor: Lpp S.A., ul. Łąkowa 39/44, Gdańsk
Powierzchnia użytkowa: 40-350 m²
Projekt i realizacja: 2005-2006



DZIAŁANIA W RAMACH PROJEKTÓW

adaptacje projektu typowego sklepu sieci "CROPP TOWN" w lokalach na terenie całej Polski, m.in. w Białej Podlaskiej (sklep franczyzowy 2006), Bochni (sklep franczyzowy 2006), w Krakowie "Galerii Krakowskiej" (sklep własny 2006), w Kamiennej Górze (sklep franczyzowy 2006), w Łodzi w C.H. Manufaktura (sklep własny 2006), w Katowicach w C.H. Silesia (sklep własny 2005), w Stalowej Woli (sklep franczyzowy 2006), w Toruniu w C.H. Copernicus (sklep własny 2005)

w zakresie opracowania: rzuty budowlane, rozmieszczenie mebli i wyposażenia, rzuty posadzek, układ elektryczny, układ sufitów wraz z rozmieszczeniem oświetlenia, kład ścian, projekt witryny oraz szyldu reklamowego, zestawienia elementów wykończenia oraz wyposażenia, zakres projektów poszerzany w zależności od wymagań centrum handlowego, w którym realizowana była inwestycja
koordynacja międzybranżowa, uzyskiwanie uzgodnień rzeczoznawców

projekt powstał w ramach współpracy z pracownią Bemarc Architekci



PROJEKTY SKLEPÓW SIECI "CARRY"

Investor: Carry Sp. z o.o.
Powierzchnia użytkowa: 50-1200 m²
Projekty i realizacje: 2003-2006



DZIAŁANIA W RAMACH PROJEKTÓW

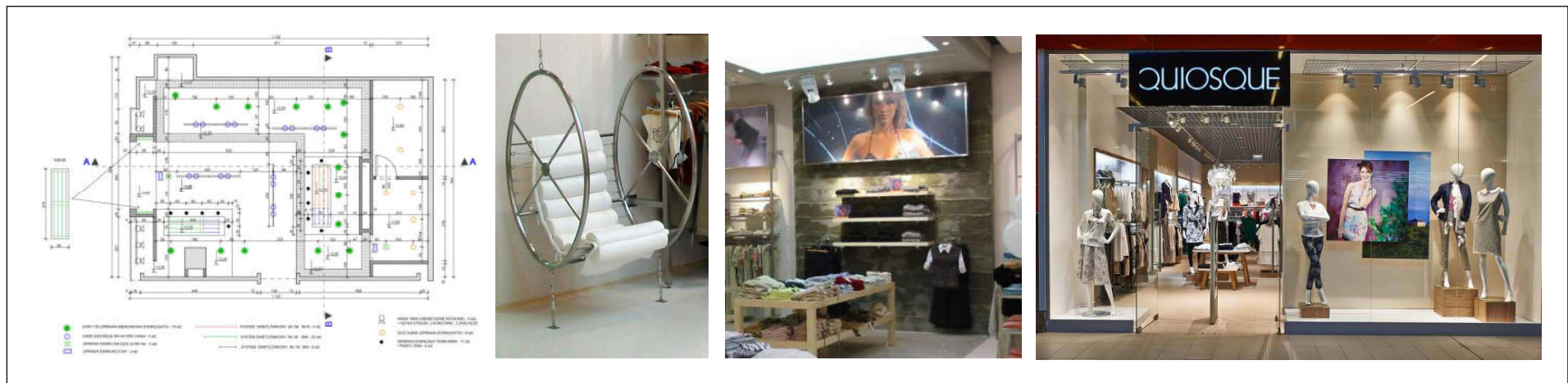
współtworzenie stylistyki marki CARRY poprzez dobór kolorystyki, materiałów wykończeniowych, projekty reklamy, mebli wolnostojących, przyściennych w pracowni Bemarc Architekci powstały projekty ponad 40 sklepów CARRY w całej Polsce z moim udziałem w zależności od potrzeb oraz wymagań centrum handlowego zakres opracowań obejmował: projekt koncepcyjny, budowlany i wykonawczy sklepu wraz z uzgodnieniami ppoż i sanepid w zakresie typowego opracowania były: wizualizacje wnętrza, wizualizacje wyposażenia, rzuty budowlane, rozmieszczenie mebli i wyposażenia, rzuty posadzek, układ elektryczny, układ sufitów wraz z rozmieszczeniem oświetlenia, kłady ścian, projekt witryny oraz szyldu reklamowego, rysunki wykonawcze mebli, zestawienia elementów wykończenia oraz wyposażenia koordynacja międzybranżowa, nadzór nad wykonawstwem mebli oraz wnętrz

projekt powstał w ramach współpracy z pracownią Bemarc Architekci



PROJEKTY SKLEPÓW SIECI "QUIOSQUE"

Inwestor: PBH S.A. ul. Wyrzyska 6, Bydgoszcz
Powierzchnia użytkowa: 100-130 m²
Projekty i realizacje: 2003-2005



DZIAŁANIA W RAMACH PROJEKTÓW

współtworzenie stylistyki marki QUIOSQUE poprzez dobór kolorystyki, materiałów wykończeniowych, projekty reklamy, mebli wolnostojących, przyściennych w zależności od potrzeb oraz wymagań centrum handlowego zakres opracowań obejmował: projekt koncepcyjny, budowlany i wykonawczy sklepu wraz z uzgodnieniami ppoż i sanepid

w zakresie typowego opracowania były: wizualizacje wnętrza, wizualizacje wyposażenia, rzuty budowlane, rozmieszczenie mebli i wyposażenia, rzuty posadzek, układ elektryczny, układ sufitów wraz z rozmieszczeniem oświetlenia, kłady ścian, projekt witryny oraz szyldu reklamowego, rysunki wykonawcze mebli, zestawienia elementów wykończenia oraz wyposażenia koordynacja międzybranżowa, nadzór nad wykonawstwem mebli oraz wnętrz

projekt powstał w ramach współpracy z pracownią Bemarc Architekci



PROJEKT SALONU ODZIEŻOWEGO "NEW STYLE" PIŁA, UL. 1 MAJA 4

Inwestor: Beata Serej
Powierzchnia użytkowa: 153 m²
Projekt i realizacja: 2005



DZIAŁANIA W RAMACH PROJEKTU

projekt koncepcyjny, budowlany i wykonawczy wnętrza sklepu, elementów wyposażenia i reklamy
projekt identyfikacji wizualnej sklepu
w zakresie opracowania: wizualizacje wnętrza, wizualizacje wyposażenia, rozmieszczenie mebli i wyposażenia, rzuty budowlane, rzuty posadzek, układ elektryczny, układ sufitów wraz z rozmieszczeniem oświetlenia, kładę ścian, projekt witryny oraz szyldu reklamowego, projekty wykonawcze mebli, zestawienia elementów wykończenia oraz wyposażenia, nadzór nad wykonawstwem mebli oraz wnętrza

projekt powstał w ramach współpracy z pracownią Bemarc Architekci



PROJEKT SKLEPU LESTA SHOES WROCLAW, C.H.KORONA

Investor: Leszek Młynarczyk, Lesta Sp. z o.o.
Powierzchnia użytkowa: 112,5 m²
Projekt i realizacja: 2004



DZIAŁANIA W RAMACH PROJEKTU

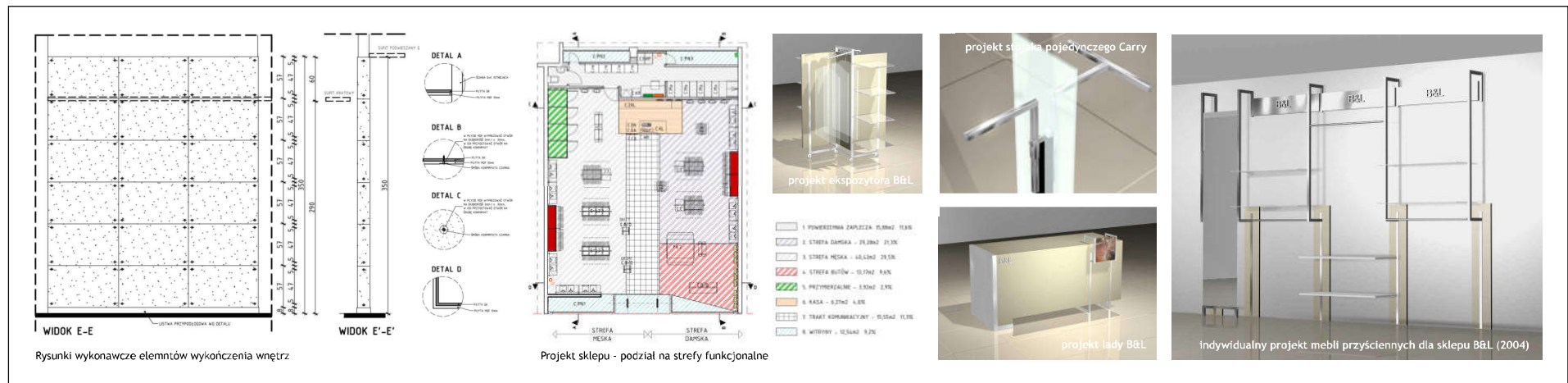
projekt koncepcyjny, budowlany i wykonawczy wnętrza sklepu, elementów wyposażenia i reklamy w zakresie opracowania: wizualizacje wnętrza, wizualizacje wyposażenia, rzuty budowlane, rozmieszczenie mebli i wyposażenia, rzuty posadzek, układ elektryczny, układ sufitów wraz z rozmieszczeniem oświetlenia, kładzie ścian, projekt witryny oraz szyldu reklamowego, projekty wykonawcze mebli, zestawienia elementów wykończenia oraz wyposażenia koordynacja międzybranżowa, nadzór nad wykonawstwem mebli oraz wnętrza

projekt powstał w ramach współpracy z pracownią Bemarc Architekci



INDYWIDUALNE PROJEKTY LOKALI HANDLOWYCH W CAŁEJ POLSCE

Investor: indywidualni inwestorzy, franczyzobiorcy
Powierzchnia użytkowa: 30-1500 m²
Projekty i realizacje: 2003-2007



DZIAŁANIA W RAMACH PROJEKTÓW

indywidualne projekty wyposażenia meblowego lokali handlowych, wewnątrz prywatnych na terenie całej Polski
szczegółowe rysunki wykonawcze mebli i wyposażenia, współpraca z najlepszymi firmami wykonawczymi,
bezpośrednia współpraca z firmą Bemarc: czołowym producentem mebli sklepowych w Polsce
nadzór nad realizacją projektów mebli, testowanie prototypów mebli
współpraca z ekipami budowlanymi zatrudnionymi w firmie Bemarc Architekci

projekt powstał w ramach współpracy z pracownią Bemarc Architekci

